



¿QUÉ APRENDERÁS CON ESTA ACTIVIDAD?

- Reconocerás los polígonos, que se forman con el movimiento de las piezas (Rey, Dama y Caballo).
- Controlarás tus emociones a través de las actividades, para lograr resolver los ejercicios planteados.
- Participarás de manera activa desarrollando la guía gráfica y enviando las evidencias a tu docente.



Necesitarás los siguientes materiales:

- Regla.
- Lápiz.
- Colores.
- Borrador.
- Cuaderno.

¿De qué se trata?

Los **polígonos** son figuras geométricas planas, en los que se utilizan unas secuencias de líneas rectas que demarcan una zona del plano. En esta sesión aprenderás a construir algunos polígonos (triángulo, cuadrilátero y hexágono), en un tablero de ajedrez con los movimientos del Rey, la Dama y el Caballo.



Paso 1:

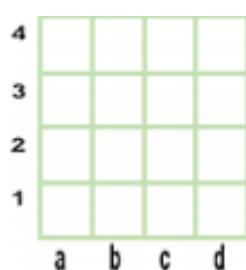


Lee atentamente las instrucciones, mira el video o escucha el audio que acompaña esta sesión para realizar la actividad.

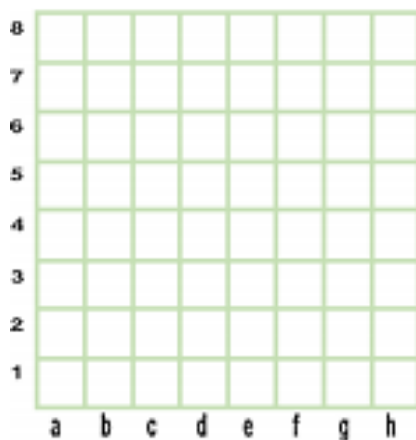
Paso 2:

Vamos a dibujar un tablero con una cuadrícula de 4x4 y dos tableros de 8x8. Es importante que marques tu tablero de ajedrez con las letras y números correspondientes, como se muestran en las imágenes.

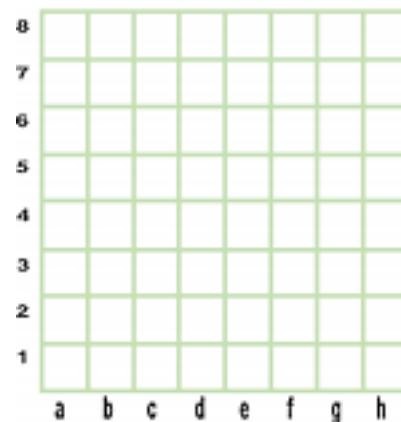
- Tablero 1: 4x4



- Tablero 2: 4x4



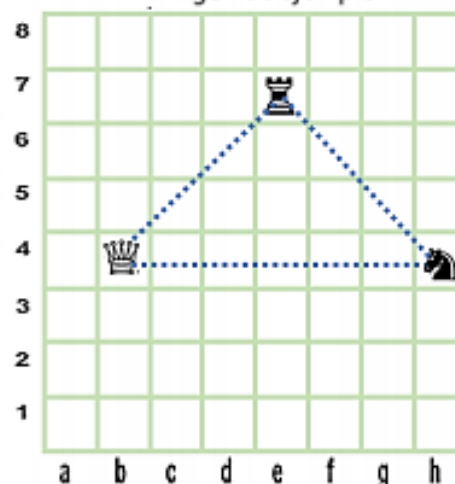
- Tablero 3: 4x4



Paso 3:

- Ubicarás en cada tablero las piezas que se muestran en las imágenes.
- Con un color trazaras el recorrido que realizará el Rey, la Dama y el Caballo, para lograr la captura todas las piezas. Es importante volver al punto de inicio para cerrar la figura geométrica.
- Al finalizar tendrás diferentes figuras geométricas, que se formarán con la unión de los segmentos, y así tendremos nuestros polígonos.

- Imagen de ejemplo



Paso 4:

- Recuerda la imagen de ejemplo a continuación, realizarás las figuras geométricas en el tablero de ajedrez, moviendo las piezas (Rey, Dama, y Caballo).



¡Ahora es tu turno!

Recuerda lo siguiente:

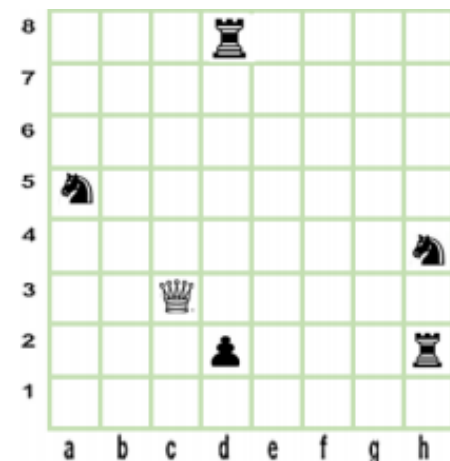
- El Rey mueve una casilla hacia cualquier dirección.

Ejercicio 1



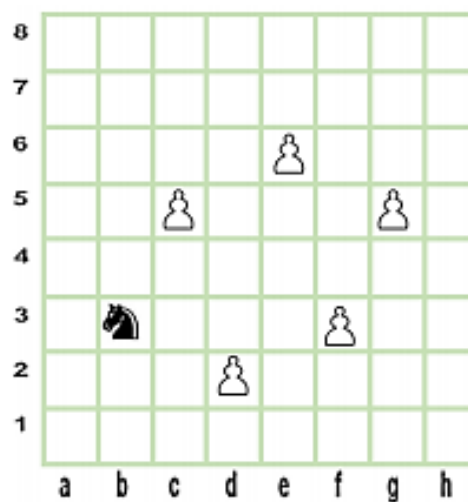
- La Dama mueve las casillas que desees hacia cualquier dirección.

Ejercicio 2



- El caballo mueve 3 casillas formando una "L", y tiene la posibilidad de saltar.

Ejercicio 3



Reflexiona para aprender...

Para finalizar responderemos las siguientes preguntas:

- ¿Qué figuras geométricas se formaron en los tres tableros, al realizar las capturas de las piezas?
- Menciona otros polígonos que puedes formar con las piezas vistas.
- ¿Crees que afecta la ubicación de las piezas para formar los polígonos? ¿por qué?

Tu entregable:

¡Espero que te hayas divertido!

Recuerda enviar las evidencias de tu actividad al correo dianasalcedo1991@hotmail.com - WhatsApp 3203544746

