

LOS MAPAS DEL AJEDREZ (II)

COLEGIO UNION EUROPEA (IED)
MULTIGRADO – SESIÓN III



¿QUÉ APRENDERÁS CON ESTA ACTIVIDAD?

- Reconocerás los polígonos que se forman con el movimiento de las piezas. (Rey, Dama y Caballo)
- Controlarás tus emociones a través de las actividades para lograr resolver los ejercicios planteados.
- Participarás de manera activa desarrollando la guía gráfica y enviando las evidencias a tu docente



Necesitarás los siguientes materiales:



Regla.



Lápiz.



Borrador.



1 Tablero de ajedrez.



Colores



Piezas de Ajedrez

De qué se trata

¿Sabías que? Los Poligramas son figuras geométricas planas formadas por varias líneas rectas que demarcan una zona del plano, sin importar el ángulo. En esta sesión aprenderás a construir algunos poligramas en un tablero de ajedrez con los movimientos del Rey, la Dama y el Caballo.



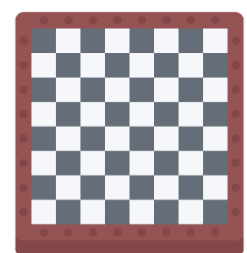
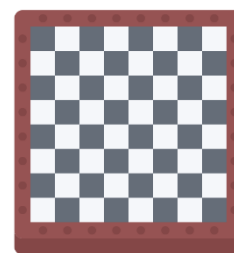
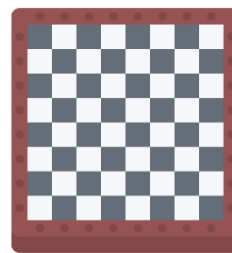
Paso 1:



Lee atentamente las instrucciones o mira el video de esta sesión.

Paso 2:

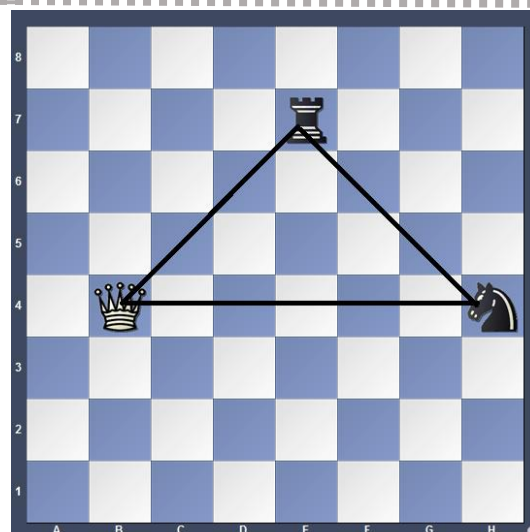
Vamos a dibujar tres tableros en una cuadrícula de 8x8 como se indica en este paso.



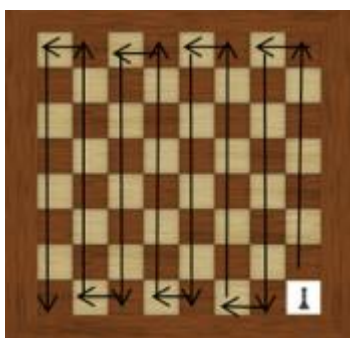
Paso 3:

Debes ubicar en cada tablero las piezas que se muestran en las imágenes, Dama, rey y caballo. Con un color traza el recorrido que realiza el Rey, la dama y el Caballo, para lograr la captura de todas las piezas. Ten en cuenta volver al punto de inicio para cerrar la figura geométrica.

Al finalizar tendrás diferentes figuras geométricas, que se formarán con la unión de los segmentos y así tendremos nuestros polígonos.



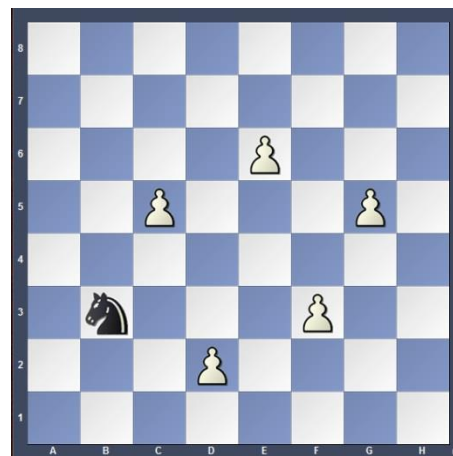
Paso 4:



Recuerda la imagen de ejemplo. A continuación realizarás las figuras geométricas en el tablero de ajedrez, moviendo las piezas (Rey, Dama y Caballo)

¡Ahora es tu turno!

El caballo mueve tres casillas formando una "L" y tiene la posibilidad de saltar.



Debes completar cada movimiento con casa color así:

- Con el color amarillo desde la casilla 1 hasta la 16.
- Con el color verde desde la casilla 17 hasta la 32.
- Con el color azul desde la casilla 33 hasta la 48.
- Con el color blanco desde la casilla 49 hasta la 64.

¡Muy buen trabajo!

Ahora para finalizar vamos a responder las siguientes preguntas.

1. ¿Qué poligrafía te gustó más y por qué?
2. ¿Se te dificultó la poligrafía del caballo cuando la hiciste para todo el tablero? ¿Lograste completar todas las 64 casillas?
3. ¿Conoces una pieza que pueda saltar?(aparte del caballo)

Tu entregable:

Recuerda enviar las evidencias de tu trabajo y espera próximamente la sesión 4.



Algunas de las imágenes del diseño utilizadas en este material son fuente de Freepik.com

